

GRUNDRISS

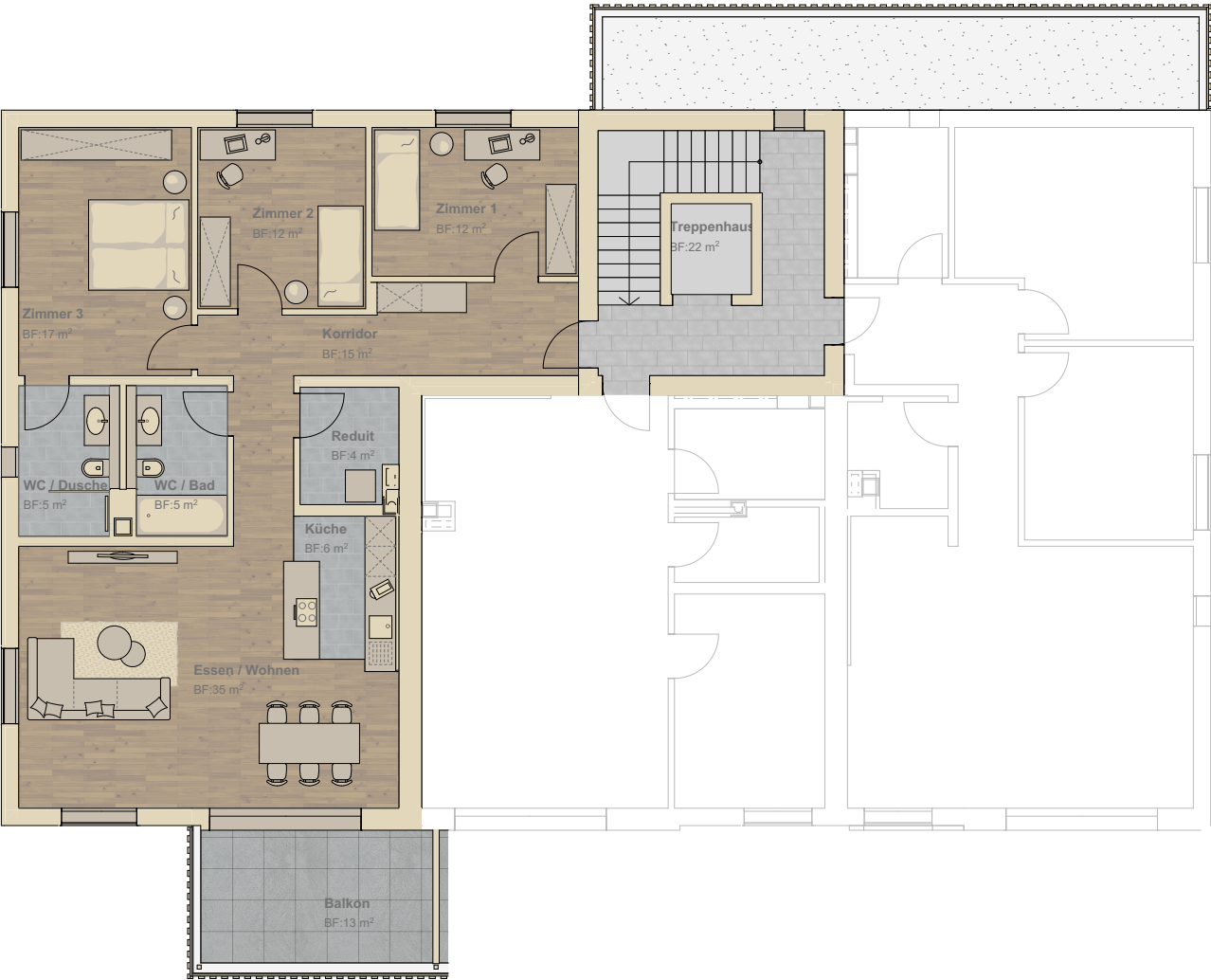
C1-3

1. OG

4.5

125.1m²

2'280.- (NK 250.-)



WOHNUNGEN

Wo Wohnen Freude macht

Die 2,5- bis 5,5-Zimmer-Wohnungen sind grosszügig konzipiert und werden hohen Ansprüchen gerecht. Sie verfügen alle über einen Sitzplatz oder Balkon, eine offene Wohnküche mit Kücheninsel sowie einen Waschturm. Einbauschränke im Garderobenbereich und ein Reduit bieten zudem reichlich Stauraum. Bodenebene Schiebetüren lassen viel Licht und Luft in die Wohnräume – die Landhausdielen im Eichenparkett runden dieses modern-gemütliche Ambiente ab. Die grösseren Wohnungen ab 4,5 Zimmern punkten mit einem eigenen Elternbad. Wer gerne noch mehr Platz hätte, der zieht vielleicht einen der sechs Hobbyräume im UG in Betracht!



HIGHLIGHTS

Tolles Quartier

Verkehrsberuhigt, zentral, familienfreundlich: Die Herrenerg ist optimal für Eltern und Kinder.

Eigener Garten

Wer schon immer von eigenen Beeren, Blumen oder Brokkoli geträumt hat, ist hier genau richtig.

Gute Infrastruktur

Kurze Wege, lange Kaffeepausen: Im Dorf erhält man alles, was es braucht. Gemeinschaft inklusive.

ANGABEN ZUM BAU

Ort

6417 Sattel SZ

Wohneinheiten

18 Mietwohnungen: 4 x 2.5 Zi | 4 x 3.5 Zi | 6 x 4.5 Zi | 4 x 5.5 Zi

Wohnflächen

56.8 m² bis 136.7 m²

Konstruktion

Untergeschoss und Tiefgarage in Massivbau ab Erdgeschoss in Holzsystembau

Fassade

Kompaktfassade kombiniert mit Holzschalung

Baustandard

MINERGIE®-Standard

Besonderheiten

Treppenhaus aus Holz